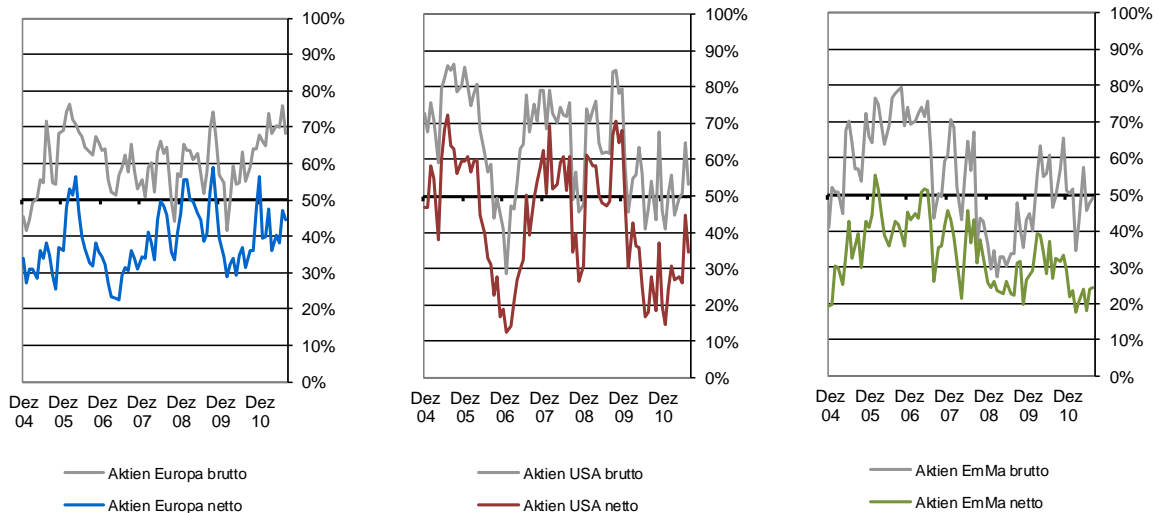


### A. ifund outperformance index – Wie viele Fonds im Universum schlagen ihre Benchmark?



#### Kommentar zum Index

Nicht überraschend hatten die Fondsmanager im turbulenten August Mühe, ihre Benchmark zu schlagen. Eine breite Verkaufswelle ohne Diskriminierung nach Unternehmensqualität und –bewertung sowie die schwache Performance von Nebenwerten bereiten Stockpickern meist Probleme. Wie im Juli schnitten die Emerging Markets Manager noch am besten ab und übertrafen zu 44% den Index vor Kosten, nach Kosten waren es noch 39%, bei den US-Managern aber lediglich 25%.

Über 12 Monate haben sich die Resultate wieder etwas abgeschwächt: Vor Kosten konnten 68% der Manager für Aktien Europa den Index übertreffen. Nach Abzug der Kosten sinkt dieser Wert allerdings auf 45%. Für die USA liegen die Werte bei 53% bzw. 35%. In den Emerging Markets können lediglich 24% der Manager nach Kosten den Index übertreffen.

Matthias Weber, CIO

#### Prozentsatz der Fonds, die ihren Vergleichsindex geschlagen haben

netto	Europa	USA	EmMa	brutto	Europa	USA	EmMa
2011	27%	29%	28%	2011	39%	45%	44%
1 Monat	34%	25%	39%	1 Monat	37%	33%	44%
3 Monate	36%	31%	45%	3 Monate	43%	47%	56%
12 Monate	45%	35%	24%	12 Monate	68%	53%	49%
Bloomberg	IFOPEUYN	IFOPUSYN	IFOPEMYN		IFOPEUYG	IFOPUSYG	IFOPEMYG

#### Methode

Die ifund outperformance Indizes rapportieren über ein gleitendes 12-Monats-Fenster, wie viele Prozent von über 500 Fonds ihren offiziellen Vergleichsindex (MSCI Europa, S&P 500, MSCI Emerging Markets; incl. Nettodividenden) übertroffen haben. Die Bruttowerte zeigen den Mehrwert, den die Fondsmanager vor Belastung der Kosten für Verwaltung und Vertrieb erwirtschaftet haben. Die Nettowerte zeigen den Mehrwert, den die Anleger erhalten.

## B. Themenbarometer – Welche Themen interessieren unsere Kunden?

Thema	Fonds
<b>Defensive Euro-Anleihen für Schweizer Kunden:</b> Die SNB „garantiert“ den aktuellen Wechselkurs von 1.20 zum Euro. Konservative Euro-Anleihenfonds offerieren Schweizer Anlegern bessere Zinsen und Aufwertungschancen.	<a href="#">Swisscanto (LU) Bond Invest EUR</a>
<b>Europäische Aktien:</b> Fonds mit tiefem Beta. Geeignet für Anleger, welche in Aktien investieren möchten, aber nicht eine massive Erholung an der Börse erwarten.	<a href="#">Invesco Funds - Pan European Structured Equity Fund</a>
<b>Währungen der Schwellenländer:</b> Der zunehmende Zinsvorteil und die Verschuldungskrise in der EU und in den USA sprechen für eine weitere Aufwertung.	<a href="#">Investec Emerging Markets Currency</a>

## C. Manager-Meetings – Erkenntnisse aus unseren wichtigsten Meetings

Monat	Manager / Fonds	Konklusion
Sept.	Olgerd Eichler Mainfirst Top European Idea*	Eichler erwartet ein Auseinanderbrechen der Währungsunion in den nächsten 12 Monaten. Er hält keine Aktien aus den PIIGS und ist in defensiven Sektoren und in Large Caps stark übergewichtet.
August	M. Angemi <a href="#">Pegaso Capital Strategic Trend</a>	Angemi verfolgt einen flexiblen Absolute Return Ansatz. Von März bis Juli war er extrem vorsichtig, im August hat er die Aktienquote von 5 auf 39% erhöht und insbesondere Goldminenwerte hinzugekauft.
August	Michael Fraikin <a href="#">Invesco Pan European Struct. Equity</a>	Fraikin ist primär in Pharmawerten wie Merck übergewichtet und in Finanzwerten untergewichtet, da diese eine zu hohe Volatilität haben, um in seinem defensiven Portfolio viel Gewicht zu erhalten.
August	Greg Aldridge <a href="#">M&amp;G Global Growth</a>	Aldridge bleibt in Banken stark untergewichtet. Société Générale mit starker Franchise in Aktienderivaten, ist die einzige kontroverse Position, Emerging Markets Banken erachtet er als zu teuer.
August	Maruf Siddiquee <a href="#">DWS Emerging Market Corporates</a>	Bei den Em Corporates wachsen die Gewinne schneller als die Schulden; es findet ein Deleveraging statt. Tritt dem hat Siddiquee den Fonds zuletzt defensiver positioniert und High Yield abgebaut.

\* Factsheet wird vom Anbieter zurzeit nicht zur Verfügung gestellt.

**Analysten:** Chi-Vi Ly, Michael Müller, Michael Partin, Matthias Weber, Thomas Züttel

Das Leistungsspektrum der ifund services AG umfasst das Fonds Research bzw. die Manager Selection, sowie das Asset Management und Investment Advisory auf der Basis von Anlagefonds. Kunden sind Banken, Vermögensverwalter, Family Offices, Pensionskassen und Versicherungen. Zwei [täglich liquide Dachfonds mit Fokus auf alternative Anlagetechniken](#) offerieren direkten Zugang zum Know-how der über 20 Mitarbeiter.

### Haftungsausschluss

ifund services AG stellt ausschliesslich Produktinformationen zur Verfügung. Es wird keine Haftung für die Vollständigkeit, inhaltliche Richtigkeit und Aktualität der Informationen übernommen. Investitionen in ein Produkt sollten nur nach gründlichem Studium des aktuellen, vollständigen Prospekts des entsprechenden Produktes erfolgen. Die genannten Informationen sind weder als Angebot noch als Aufforderung zum Kauf bzw. Verkauf von Anlagefonds oder anderen Wertpapieren zu verstehen und sind lediglich zum persönlichen Gebrauch des Empfängers bestimmt. Diese Informationen berücksichtigen weder die spezifischen oder künftigen Anlageziele noch die steuerliche oder finanzielle Lage oder die individuellen Bedürfnisse des einzelnen Empfängers. Die Vertriebszulassungen jedes Anlagefonds sind separat abzuklären. Alle Angaben basieren auf verlässlichen Quellen. Die Verfasser übernehmen jedoch keine Garantie für deren Richtigkeit bzw. Vollständigkeit.