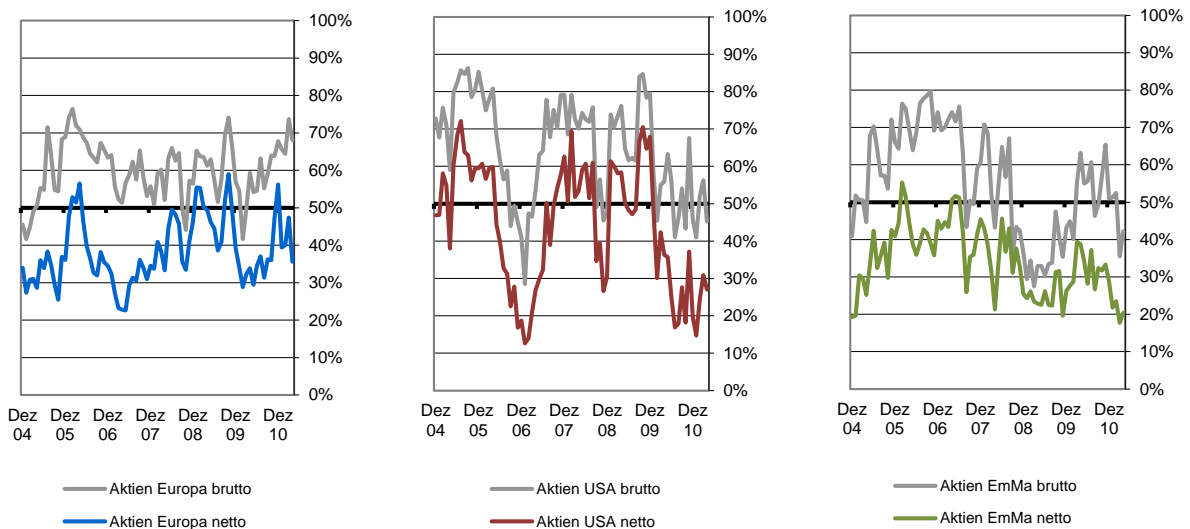


### A. ifund outperformance index – Wie viele Fonds im Universum schlagen ihre Benchmark?



#### Kommentar zum Index

Im April konnten sich die Manager der globalen Schwellenländerfonds etwas verbessern: Vor Kosten lagen 75% vor dem Index, nach Kosten immer noch 61%. Hingegen erzielten die aktiven Manager für USA und Europa ein mässiges Resultat; nach Kosten blieben nur etwa ein Viertel vor dem Index.

Seit Anfang Jahr lagen vor Kosten in den USA 50% und in Europa 41% vor dem Index; nach Kosten aber nur noch 32% bzw. 25%. Gar nur jeder 5. Schwellenländerfonds schlug nach Kosten den Index.

Über 12 Monate liegen noch immer die Europa-Manager vorne: Vor Kosten liegen 68% vor dem Index; nach Kosten aber nur noch 36%, was einmal mehr zeigt, wie zentral die Kosten sind. 27% der USA-Manager lagen netto vorne und sogar nur 20% der Manager für Schwellenländer.

Matthias Weber, CIO

#### Prozentsatz der Fonds, die ihren Vergleichsindex geschlagen haben

| netto            | Europa   | USA      | EmMa     |
|------------------|----------|----------|----------|
| <b>2011</b>      | 25%      | 32%      | 20%      |
| <b>1 Monat</b>   | 24%      | 28%      | 61%      |
| <b>3 Monate</b>  | 37%      | 48%      | 32%      |
| <b>12 Monate</b> | 36%      | 27%      | 20%      |
| Bloomberg        | IFOPEUYN | IFOPUSYN | IFOPEMYN |

| brutto           | Europa   | USA      | EmMa     |
|------------------|----------|----------|----------|
| <b>2011</b>      | 41%      | 50%      | 35%      |
| <b>1 Monat</b>   | 33%      | 39%      | 75%      |
| <b>3 Monate</b>  | 51%      | 65%      | 46%      |
| <b>12 Monate</b> | 68%      | 45%      | 42%      |
|                  | IFOPEUYG | IFOPUSYG | IFOPEMYG |

#### Methode

Die ifund outperformance Indizes rapportieren über ein gleitendes 12-Monats-Fenster, wie viele Prozent von über 500 Fonds ihren offiziellen Vergleichsindex (MSCI Europa, S&P 500, MSCI Emerging Markets; incl. Nettodividenden) übertroffen haben. Die Bruttowerte zeigen den Mehrwert, den die Fondsmanager vor Belastung der Kosten für Verwaltung und Vertrieb erwirtschaftet haben. Die Nettowerte zeigen den Mehrwert, den die Anleger erhalten.