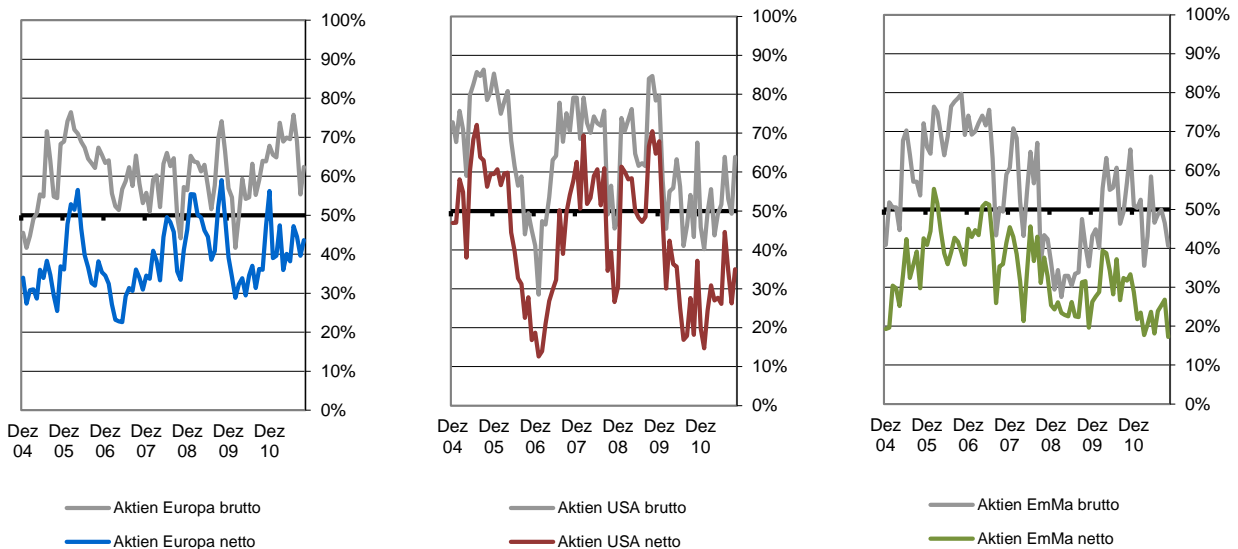


### A. ifund outperformance index – Wie viele Fonds im Universum schlagen ihre Benchmark?



#### Kommentar zum Index

Die Fondsmanager für Aktien Europa und USA verzeichneten einen starken Oktober. Vor Kosten lagen 61% bzw. 72% vor dem Index. Allerdings profitierten viele von Bewertungsdifferenzen, da die Kurse am 31. Oktober zum Handelsschluss hin deutlich schwächer tendierten.

Im laufenden Jahr liegt nach Kosten lediglich etwa ein Drittel der Manager vor der Benchmark, die Schwellenländer bilden hier mit 23% abgeschlagen das Schlusslicht.

Über 12 Monate haben sich die USA Manager deutlich verbessert und liegen nun wie die Europäischen Manager brutto im Schnitt vor ihrer Benchmark. Netto liegen aber auch in Europa lediglich 44% der Manager vor dem Index, in den USA sogar nur 35%. Die Manager für globale Schwellenländerfonds erreichten mit 17% ihr Allzeittiefst.

Matthias Weber, CIO

#### Prozentsatz der Fonds, die ihren Vergleichsindex geschlagen haben

netto	Europa	USA	EmMa	brutto	Europa	USA	EmMa
2011	31%	35%	23%	2011	47%	55%	42%
1 Monat	57%	62%	37%	1 Monat	61%	72%	40%
3 Monate	39%	41%	37%	3 Monate	50%	55%	50%
12 Monate	44%	35%	17%	12 Monate	62%	64%	41%
Bloomberg	IFOPEUYN	IFOPUSYN	IFOPEMYN		IFOPEUYG	IFOPUSYG	IFOPEMYG

#### Methode

Die ifund outperformance Indizes rapportieren über ein gleitendes 12-Monats-Fenster, wie viele Prozent von über 500 Fonds ihren offiziellen Vergleichsindex (MSCI Europa, S&P 500, MSCI Emerging Markets; incl. Nettodividenden) übertroffen haben. Die Bruttowerte zeigen den Mehrwert, den die Fondsmanager vor Belastung der Kosten für Verwaltung und Vertrieb erwirtschaftet haben. Die Nettowerte zeigen den Mehrwert, den die Anleger erhalten.